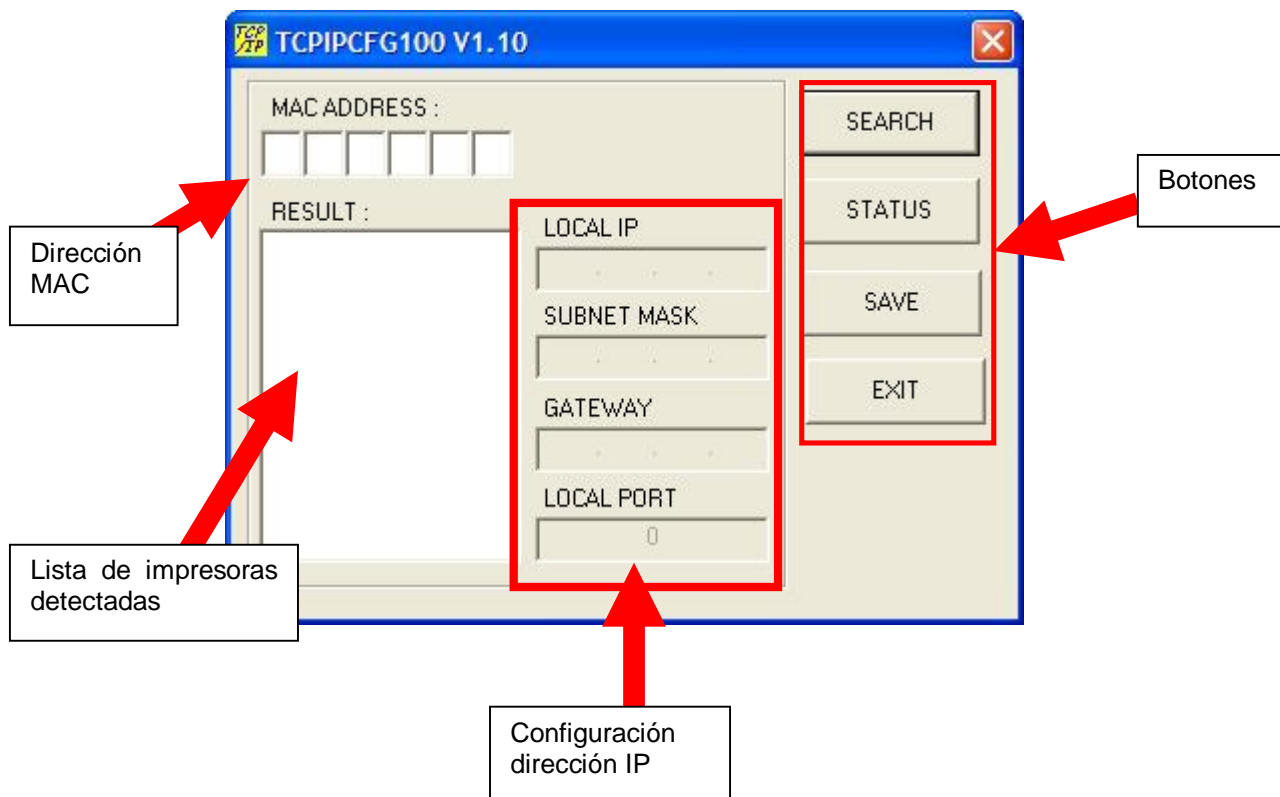


# Configuración de la interfase Ethernet para impresoras ICG

## Buscar impresoras

Ejecutaremos el programa TCPIPFCG v1.10 con el fin de localizar todas las impresoras ethernet disponibles. La explicación de la pantalla es la siguiente:



Pulsaremos en el botón **SEARCH** para empezar la búsqueda. Cuando termine nos mostrará la lista de impresoras y el mensaje **Probe complete!** En caso de no encontrar ninguna también mostrará el mensaje: **Can not find for Ethernet Printer!**

La dirección IP que se mostrará en la imagen es la que viene por defecto, y la debemos cambiar para adaptarla al rango de Ip's de nuestra red. Una vez hecho esto pulsaremos el botón **SAVE** (guardar).

Ya solo queda dar de alta la impresora en Windows con el driver específico de la impresora, indicar que se va a usar un Standard TPC/IP port e indicar la IP donde la hemos configurado.

**NOTA: La puerta de enlace o GATEWAY debe dejarse vacía salvo que queramos imprimir en redes externas a la local. En tal caso, consultar el funcionamiento con el SAT.**



Todo el software necesario para la correcta configuración se puede encontrar en el FTP de ICG:

Carpeta: /soft/Drivers\_Utils/IMPRESORAS/Drivers ICG

VENDORTHERMALPRINTER 3.2.0.exe > Driver de la impresora ICG

TCPIPCFG V110.zip > Configuración ethernet

LOGO OLEOPOSSetup2.13.zip > Configuración del logotipo