

FrontRest

## Reducir el tamaño ocupado por una bd

FrontCafe

FrontDisco

Una base de datos SQL está formada por dos archivos, el \*.mdf que es el archivo de datos, y el \*.ldf que es el registro de transacciones.

FrontHotel

En bases de datos con mucho movimiento es posible que aumente mucho más el archivo de transacciones, donde se guardan todas las operaciones realizadas, que los datos, donde se guardan los registros. Por ejemplo:

Telecomanda

OrderScreen

Nombre	En la carpeta	Tamaño
TESTEIG_log.ldf	D:\MSSQL\Data	92.864 KB
TESTEIG.mdf	D:\MSSQL\Data	81.920 KB
TESTEIG_2005.mdf	D:\MSSQL\Data	61.440 KB
TESTEIG_2005_Log.ldf	D:\MSSQL\Data	51.200 KB

FrontRetail

Para reducir este archivo de transacciones de forma rápida debemos seguir los siguientes pasos:

FrontBoutique

FrontShoes

- Asegurarnos que nadie está trabajando con la bd en cuestión.
- Conectarnos al servidor con el **Administrador Corporativo**.
- Realizar copia de seguridad de la bd y guardarla en un soporte aparte del de trabajo.
- Hacer propiedades de la base de datos pulsando con el botón derecho encima de la base de datos y colocarnos en la pestaña **Opciones**.
- En el apartado Recuperación y pasar del modelo de bd **Completo** al modelo **Sencillo** (Imagen 1)

FrontSport

FrontPerfum

FrontMarket

FrontStyle

ICGCommerce

ICGCenterPoint

ICG TouchPC2

ICGOrganizer

TeleOrganizer

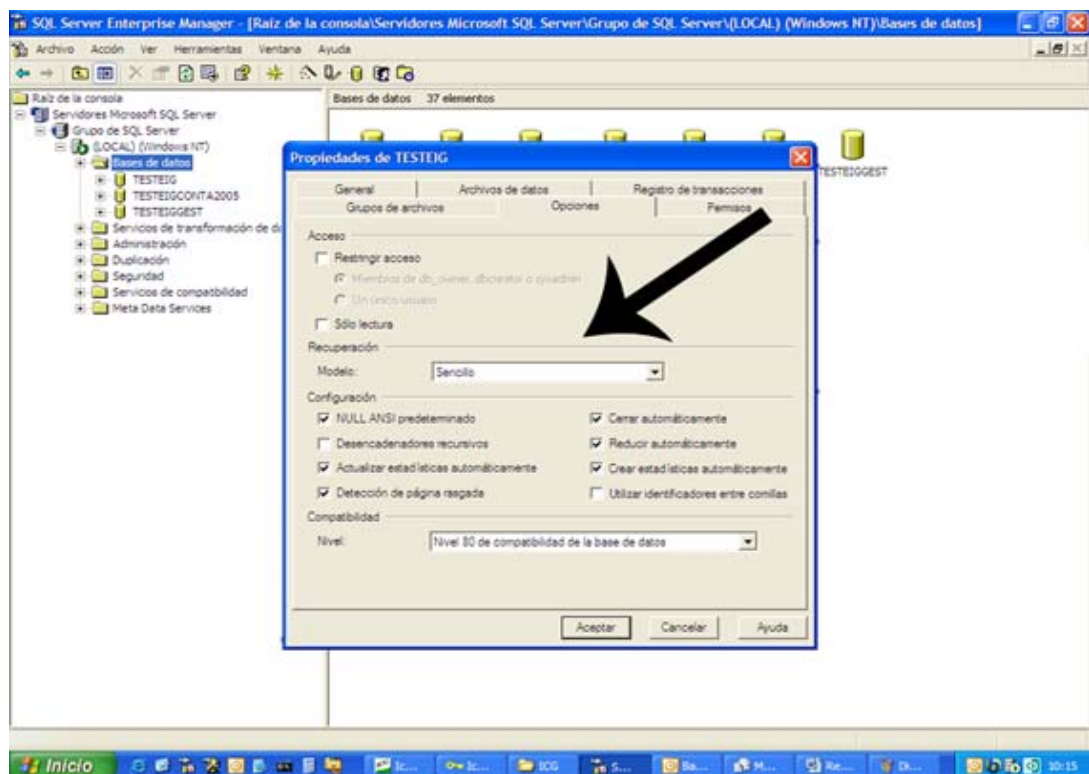
ICGManager

TeleStock

Autoventa ICG

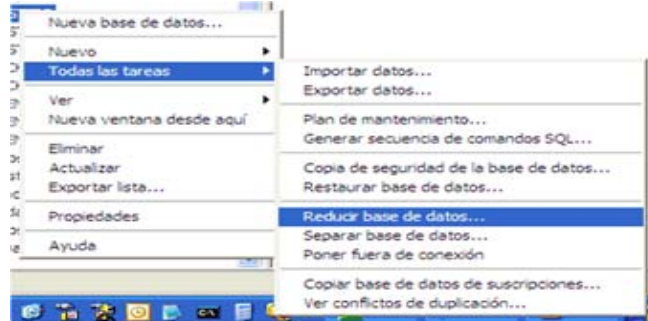
Televenta ICG

PocketManager

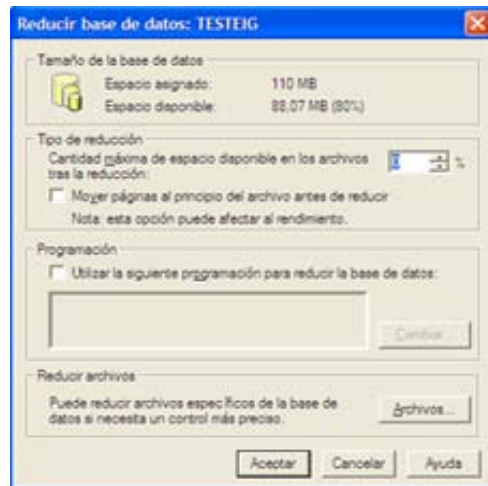


- FrontRest
- FrontCafe
- FrontDisco
- FrontHotel
- Telecomanda
- OrderScreen
- FrontRetail
- FrontBoutique
- FrontShoes
- FrontSport
- FrontPerfum
- FrontMarket
- FrontStyle
- ICGCommerce
- ICGCenterPoint
- ICG TouchPC2
- ICGOrganizer
- TeleOrganizer
- ICGManager
- TeleStock
- Autoventa ICG
- Televenta ICG
- PocketManager

- Hacemos otra vez botón derecho encima de la base de datos, seleccionar el menú **Todas las tareas** y dentro **Reducir base de datos** (Imagen 2).



- Aparece la ventana de **Reducir base de datos**, y sin modificar ninguna opción, pulsaremos **Aceptar**. Si queremos automatizar el proceso de reducción cada x días, podemos hacerlo desde aquí. Consulte la ayuda.



- El resultado final es este:

Nombre	En la carpeta	Tamaño
TESTEIG_log.ldf	D:\MSSQL\Data	2.048 KB
TESTEIG.mdf	D:\MSSQL\Data	46.528 KB
TESTEIG_2005.mdf	D:\MSSQL\Data	61.440 KB
TESTEIG_2005_Log.ldf	D:\MSSQL\Data	51.200 KB

- Una vez realizado el proceso hay que dejar la base de datos otra vez en modo **Completo**. La diferencia entre modelo Sencillo y Completo radica en que el modelo sencillo no permite 'recuperar' el estado de la bd ya que no guarda las transacciones realizadas sobre ella. Para recuperar una bd en modo sencillo hay que recuperar una copia de seguridad, mientras que en completo, al guardarse todas las operaciones realizadas se puede hacer una especie de 'roll-back' y dejar la bd en su estado anterior.